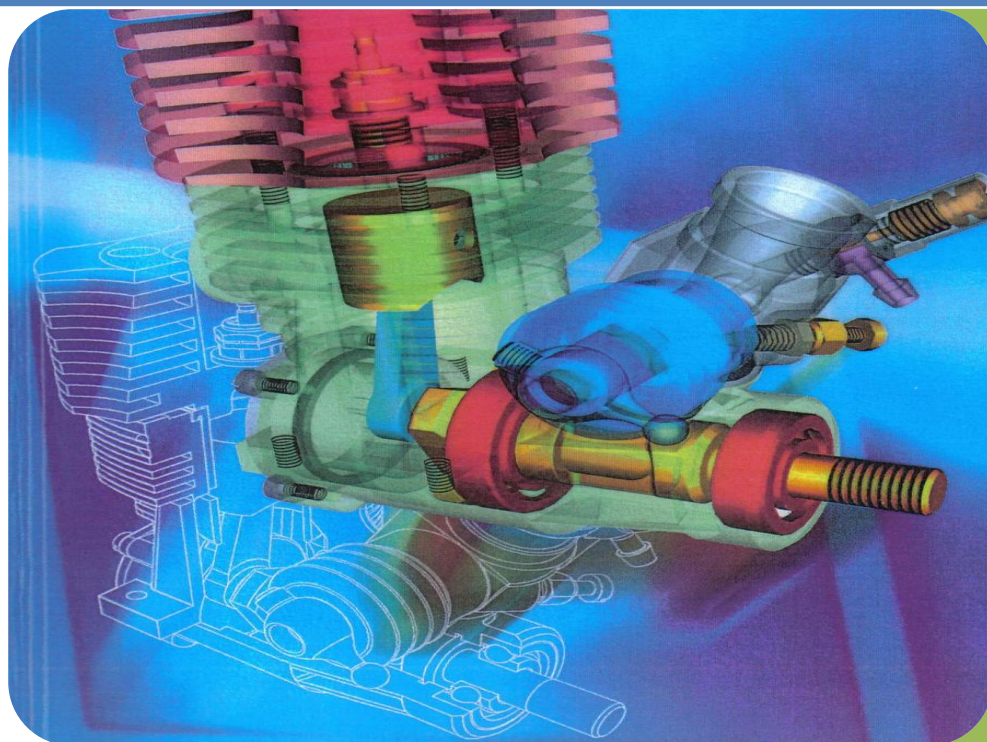




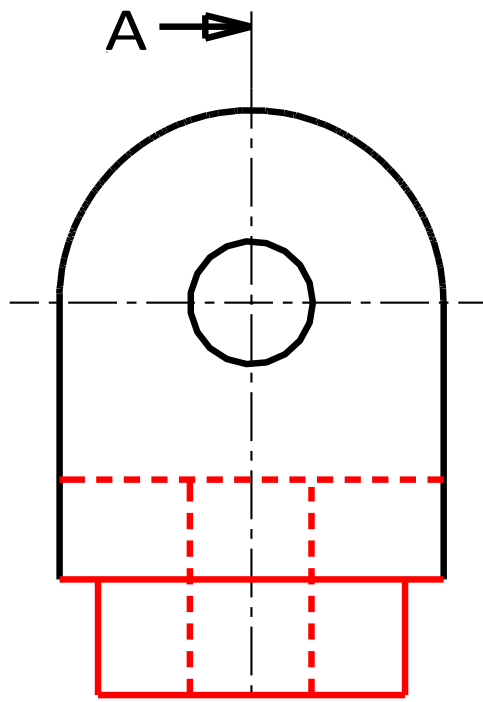
[Année]
2010-2011

[REPRESENTATION GRAPHIQUE]

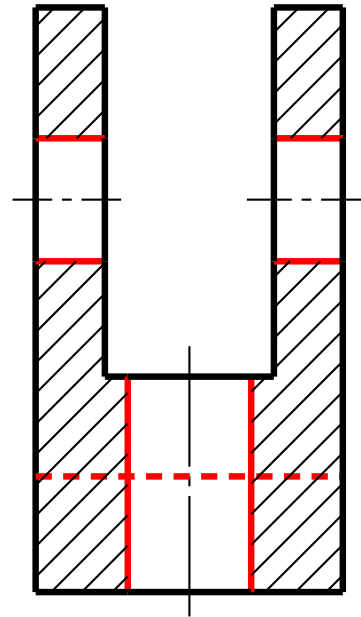


PREPARE PAR :
MR BADRA SAHBI
[LYCEE SECONDAIRE]
« HAMMAM-LIF »

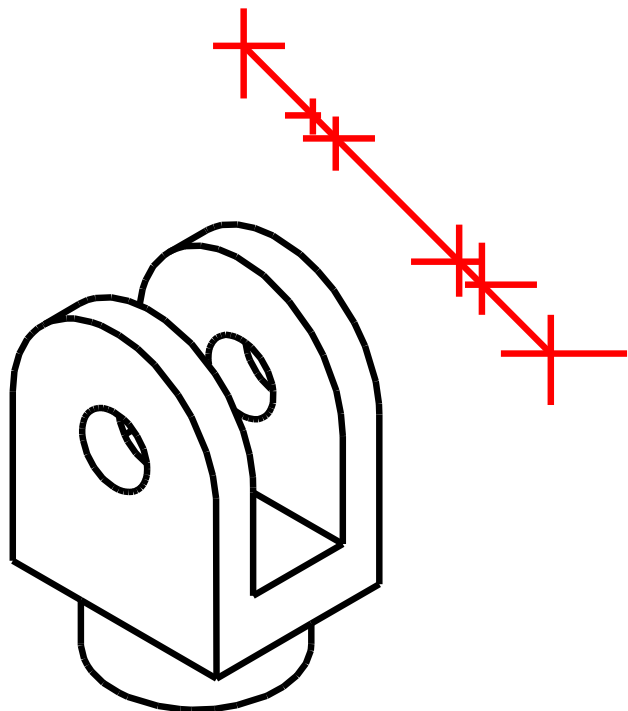
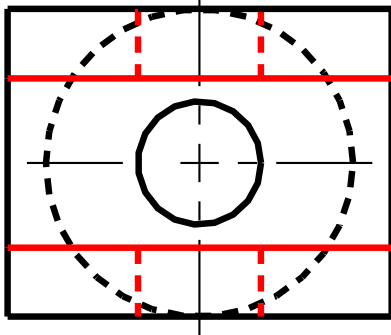
Le dessin de définition



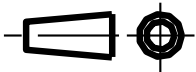
A-A



A →



ECHELLE : 1:1



COUPE
ETRIER

Nom : Badra Sahbi

Date : Le 13-12-2010

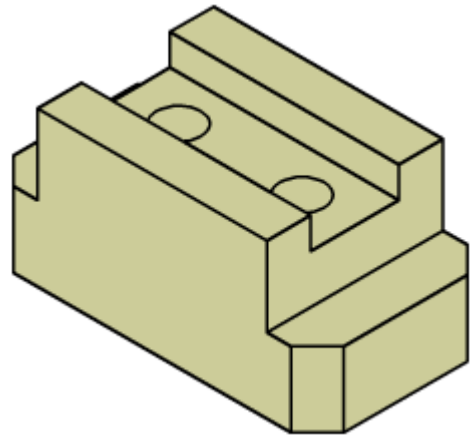
ETABLISSEMENT

Numéro :

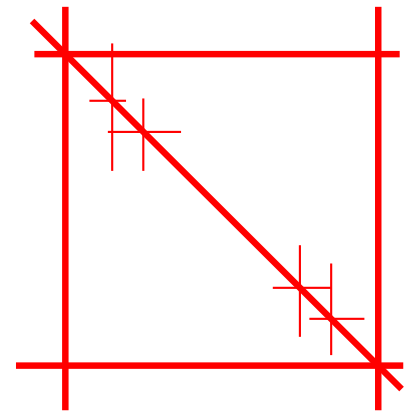
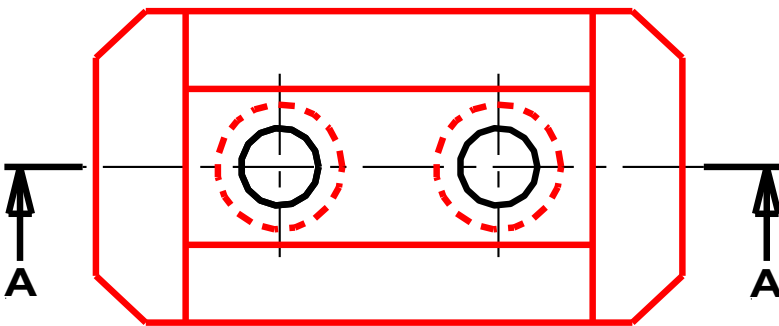
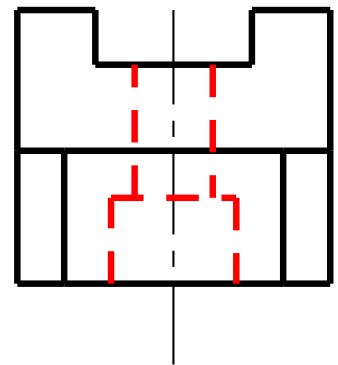
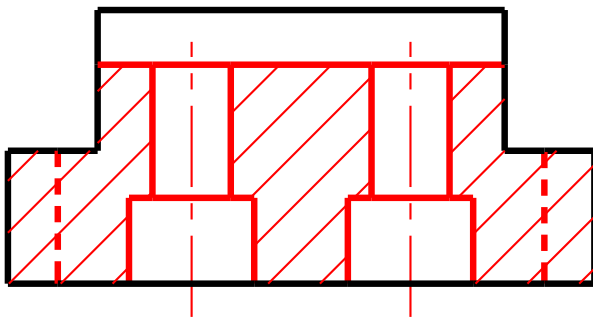
00


On demande de compléter :

- a) La vue de face en coupe A-A
- b) La vue de dessous
- c) La vue de gauche



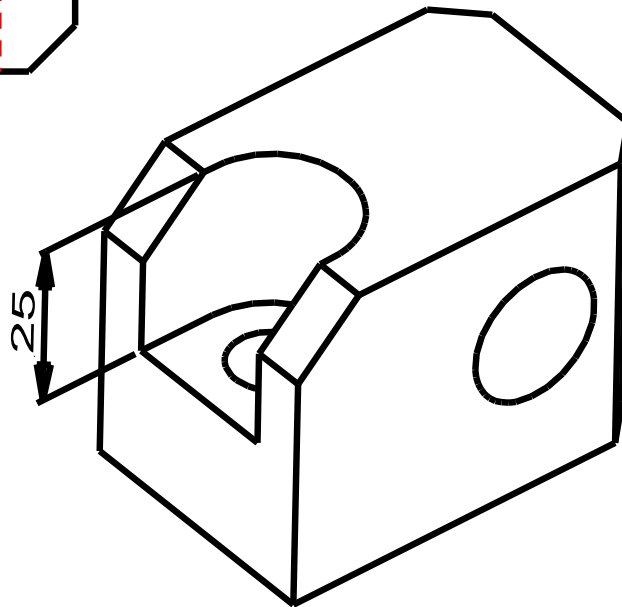
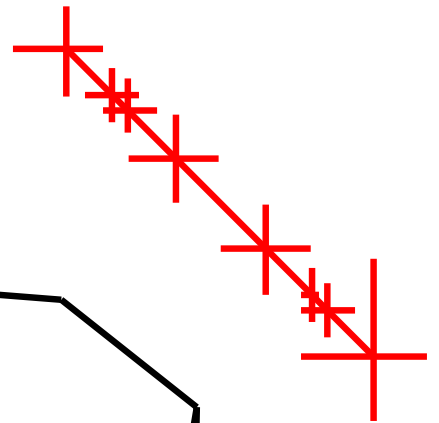
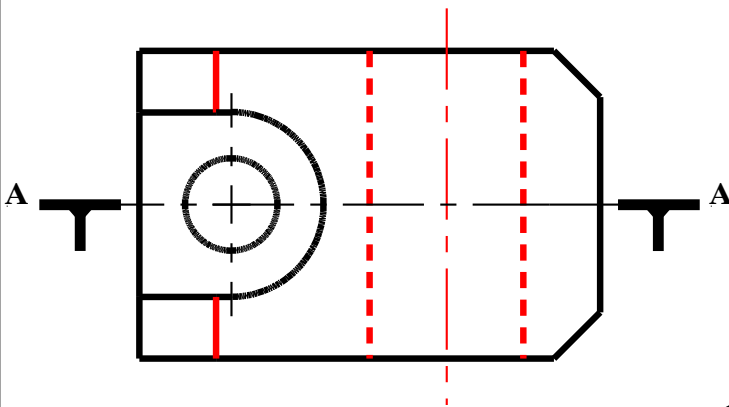
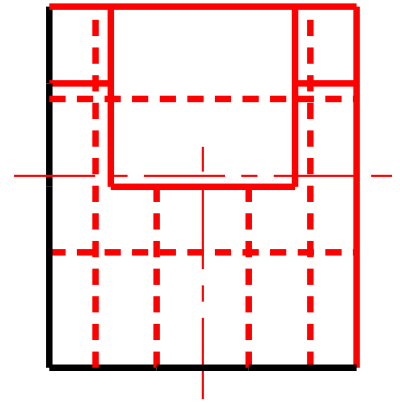
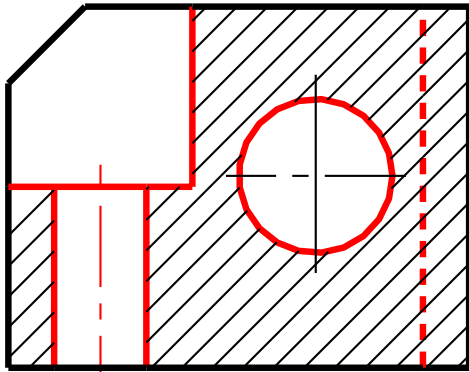
A-A



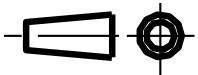
<p>ECHELLE : 1:1</p>	<p>COULISSEAU DE MORS</p>	<p>Nom : Badra</p>		
		<p>Date : Le 06-02-2008</p>		
<p>ETABLISSEMENT : Lycée Hammam-lif</p>		<p>Numéro :</p>	<p>00</p>	

Le dessin de définition

A-A



ECHELLE : 1:1



COULISSEAU
ORIENTABLE

Nom : Badra Sahbi

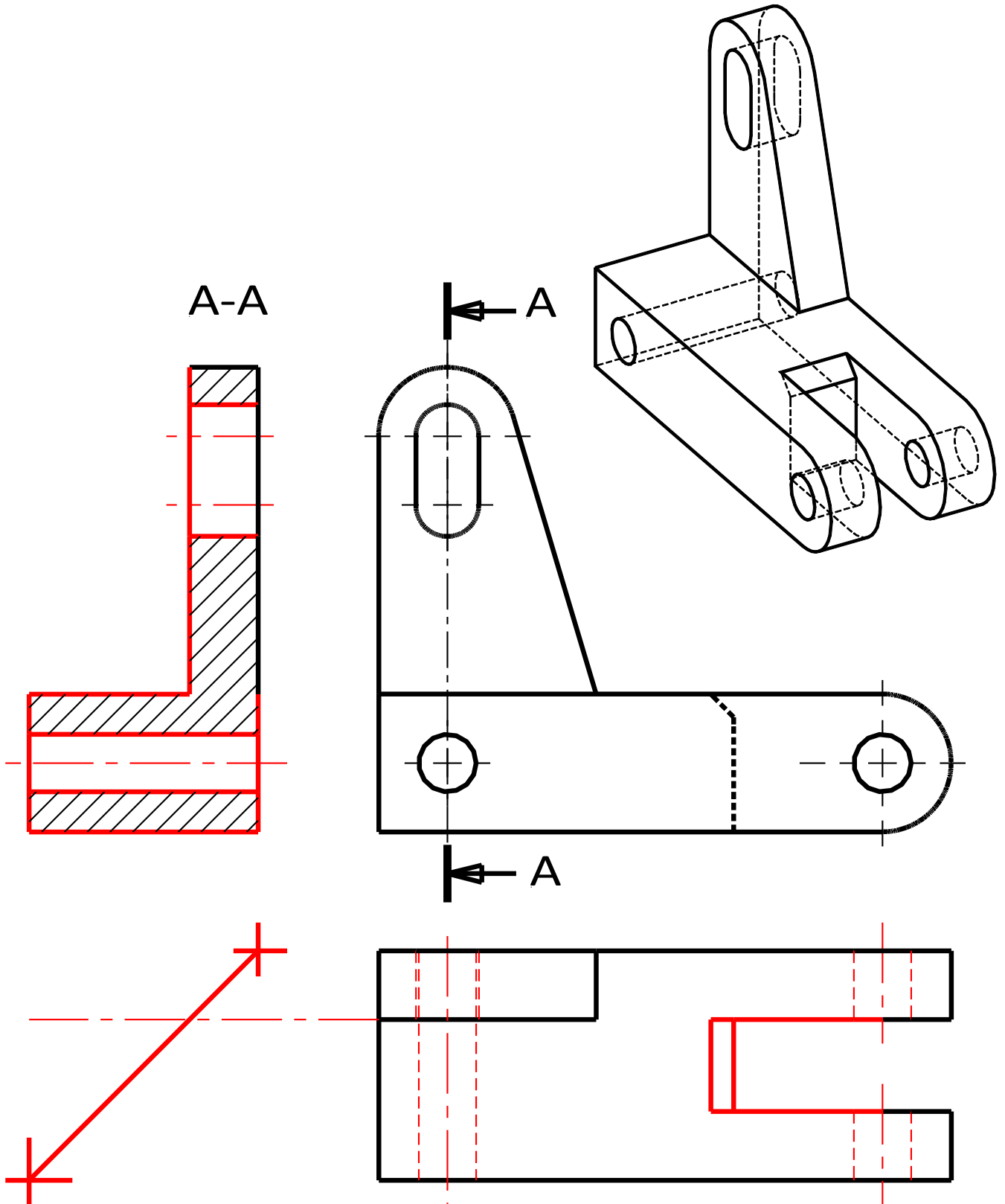
Date : Le 3-12-2010

ETABLISSEMENT

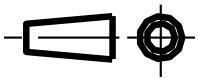
Numéro :

00

Le dessin de définition



ECHELLE : 1:1



Bras de pince

Nom : Badra Sahbi

Date : Le 3-12-2010

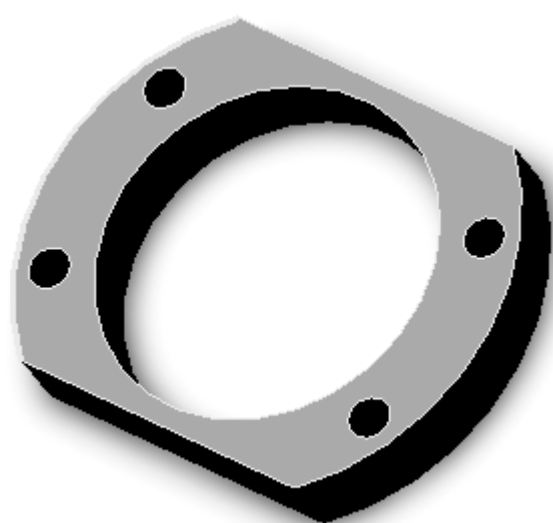
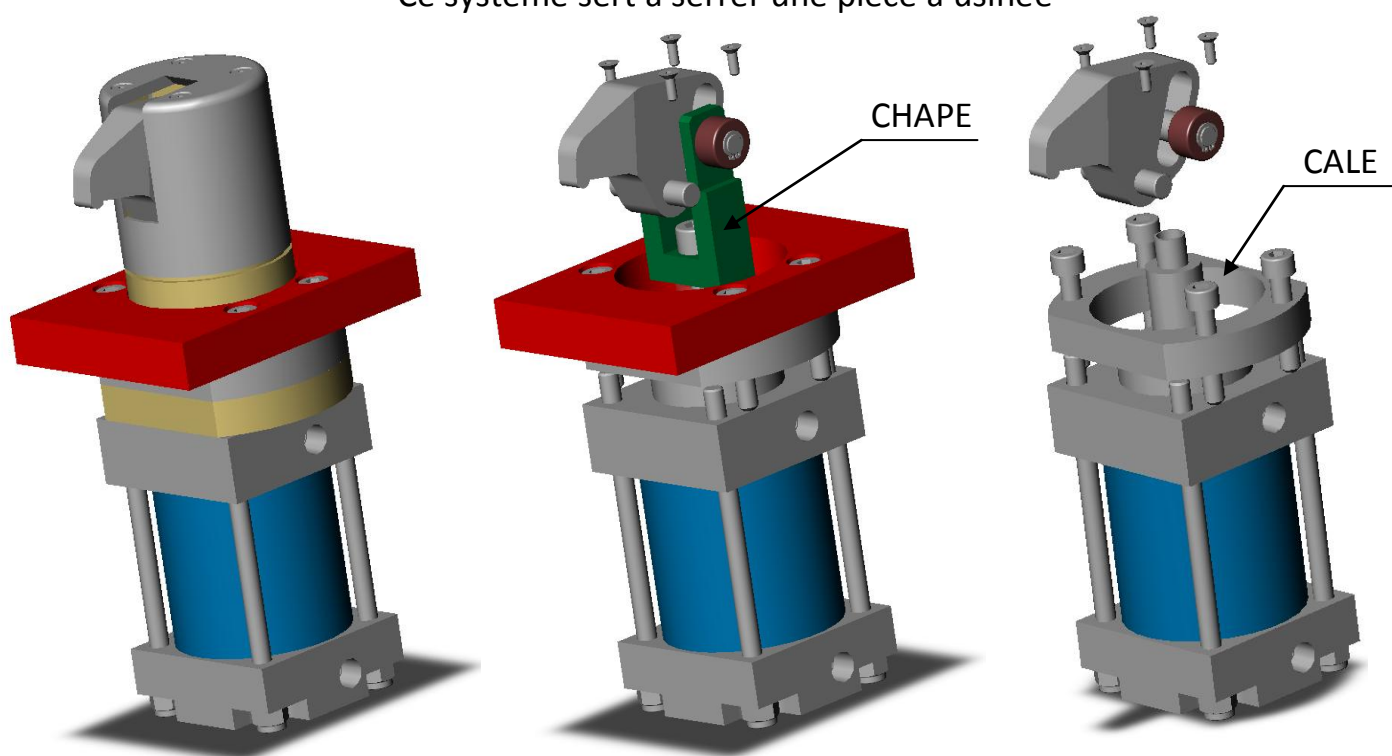
Numéro :

00

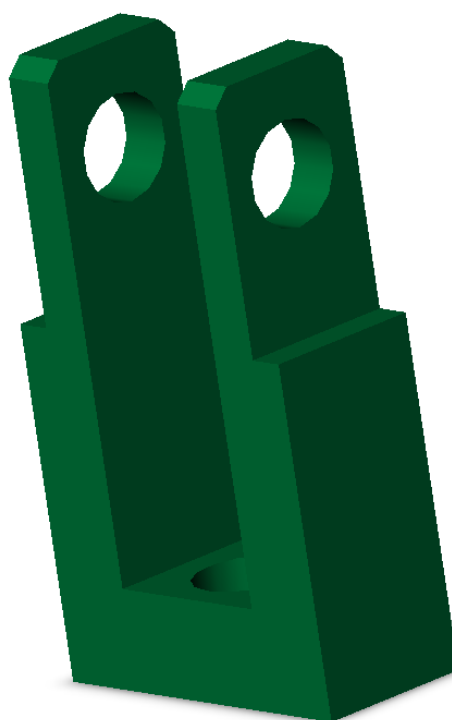
ETABLISSEMENT

SYSTEME TECHNIQUE : « Bride hydraulique »

Ce système sert à serrer une pièce à usinée



CALE

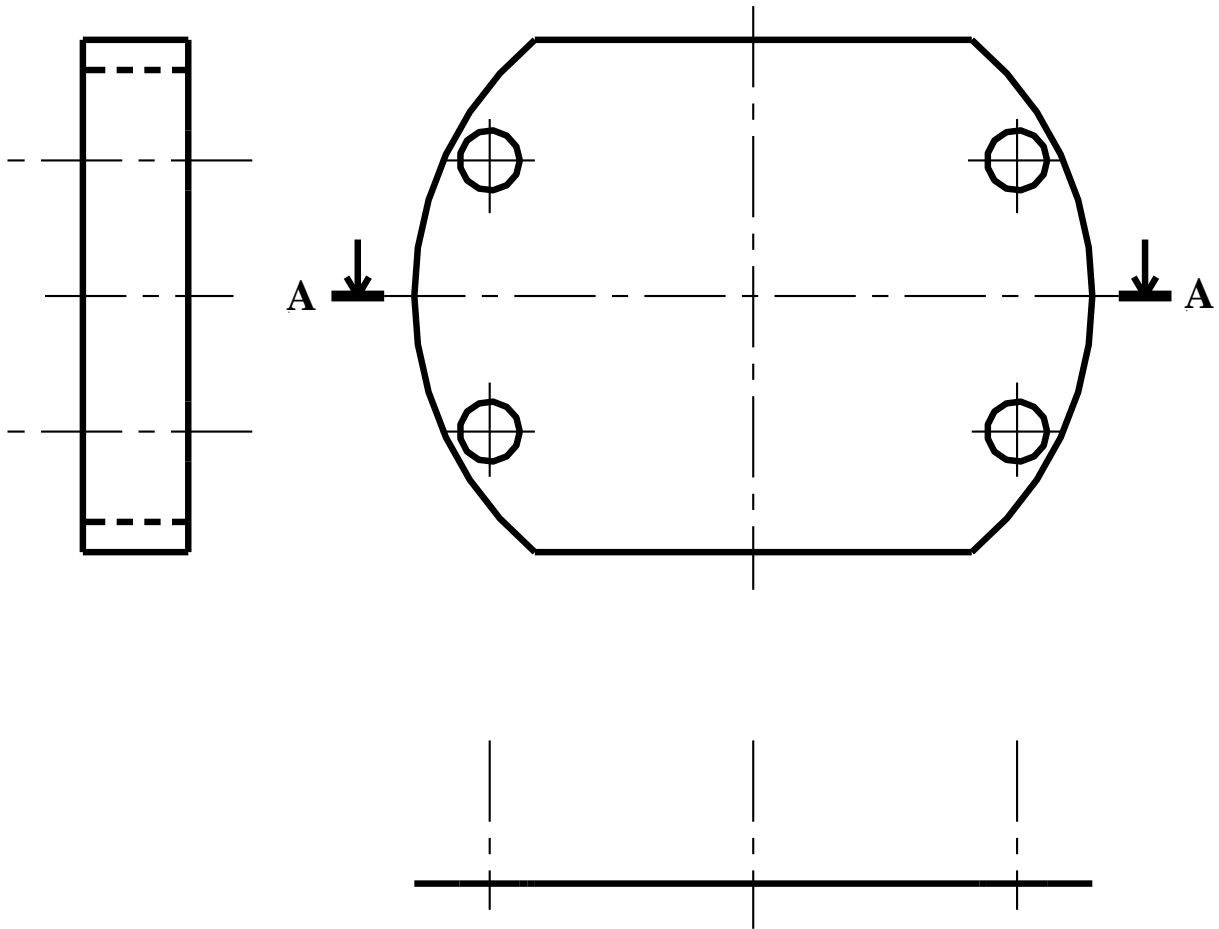



CHAPE

Travail demandé:

On demande de compléter :

- La vue de face
- La vue de droite
- La vue de dessus en coupe A-A

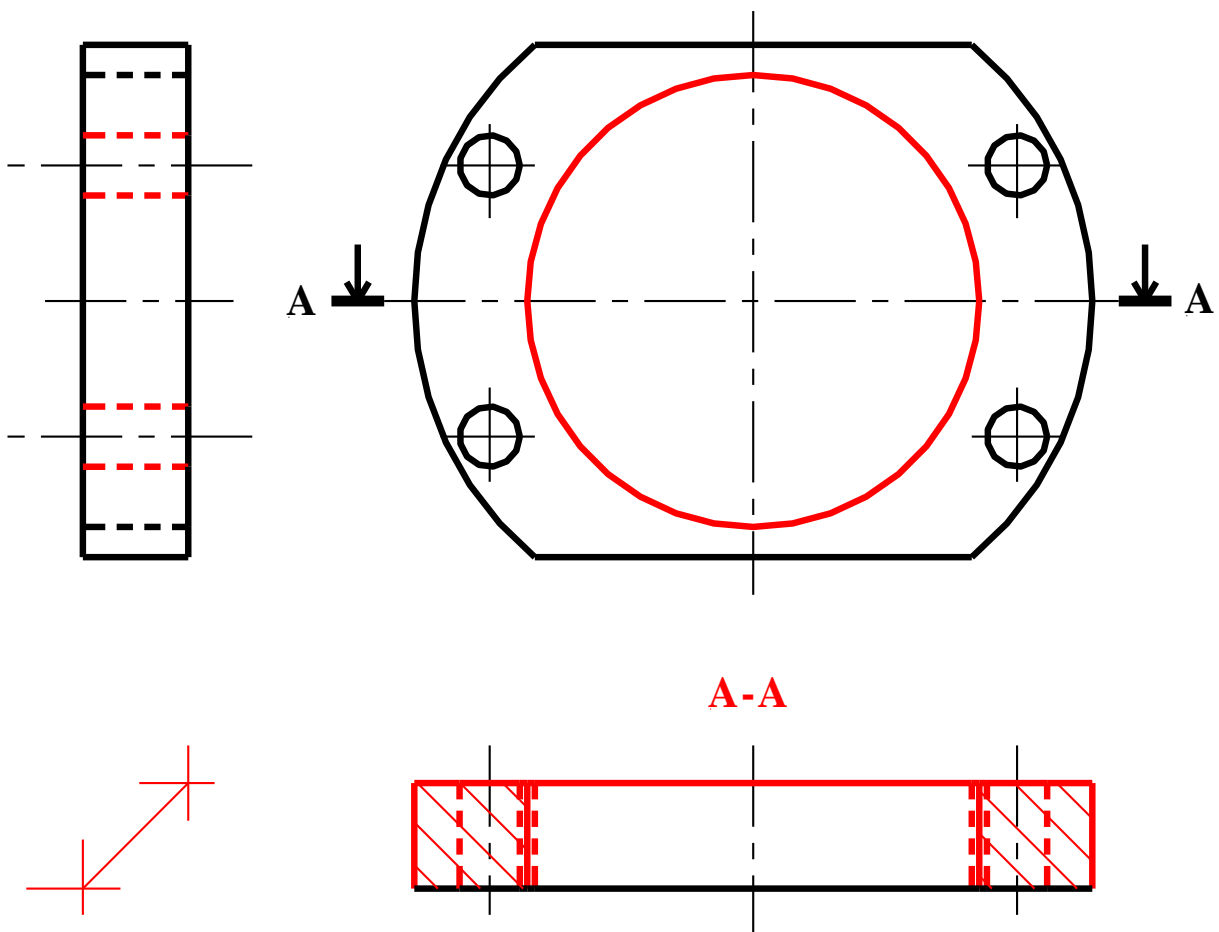


16	1	Cale		
Rep	Nb	Désignation	Matière	Observation
ECHELLE : 1:1		BRIDE HYDRAULIQUE	Nom : BADRA	
			Date : Le 25-02-2011	
ETABLISSEMENT : <i>Lycée Lycée Hammam-Lif</i>			Numéro :	00

Travail demandé:

On demande de compléter :

- a) La vue de face
- b) La vue de droite
- c) La vue de dessus en coupe A-A

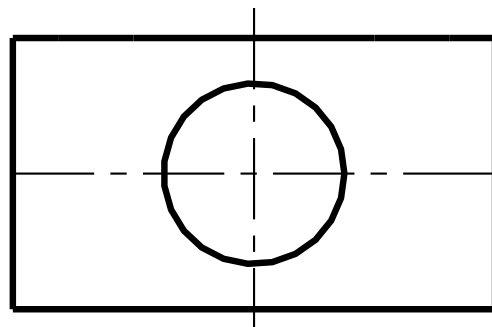
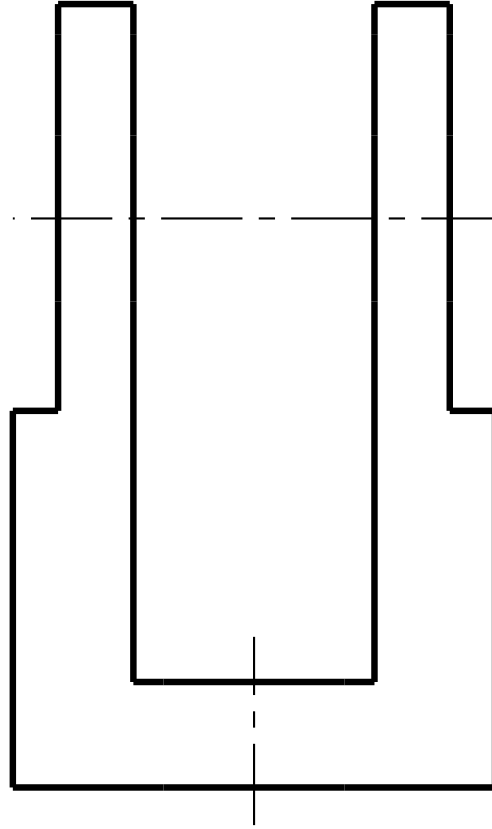
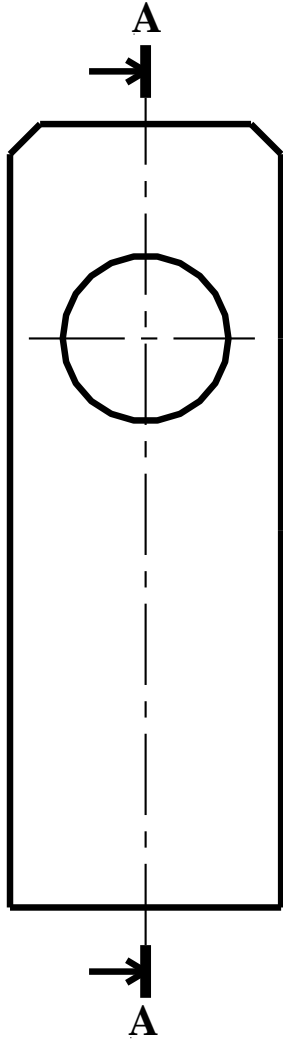


16	1	Cale		
Rep	Nb	Désignation	Matière	Observation
ECHELLE : 1:1		BRIDE HYDRAULIQUE	Nom : BADRA	
			Date : Le 25-02-2011	
ETABLISSEMENT : Lycée Lycée Hammam-Lif			Numéro :	00

Travail demandé:

On demande de compléter :

- La vue de face en coupe A-A
- La vue de droite
- La vue de dessus

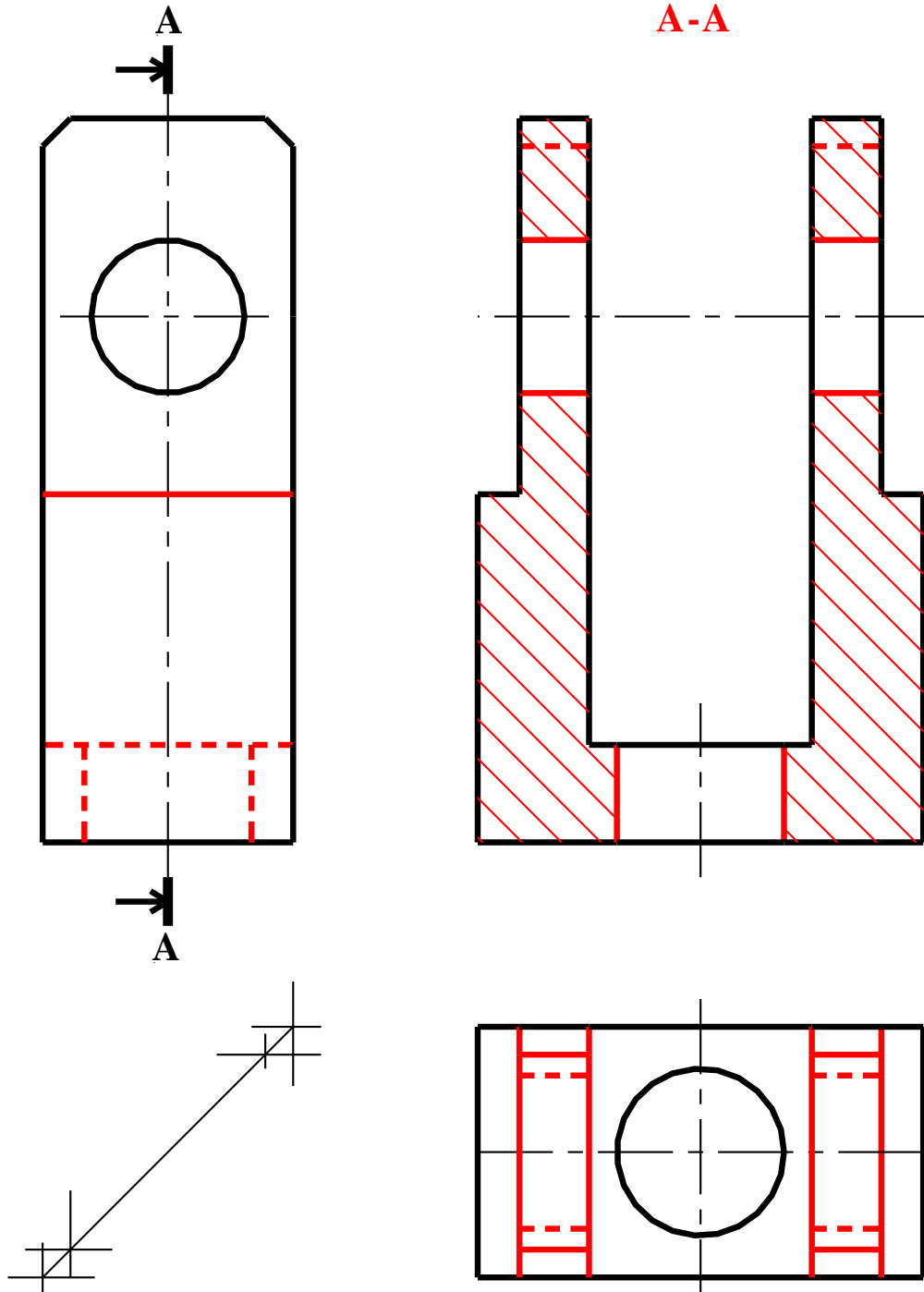


7	1	Chape		
Rep	Nb	Désignation	Matière	Observation
ECHELLE : 2:1		BRIDE HYDRAULIQUE	Nom : BADRA	
			Date : Le 25-02-2011	
ETABLISSEMENT : <i>Lycée Hammam-Lif</i>			Numéro :	00

Travail demandé:

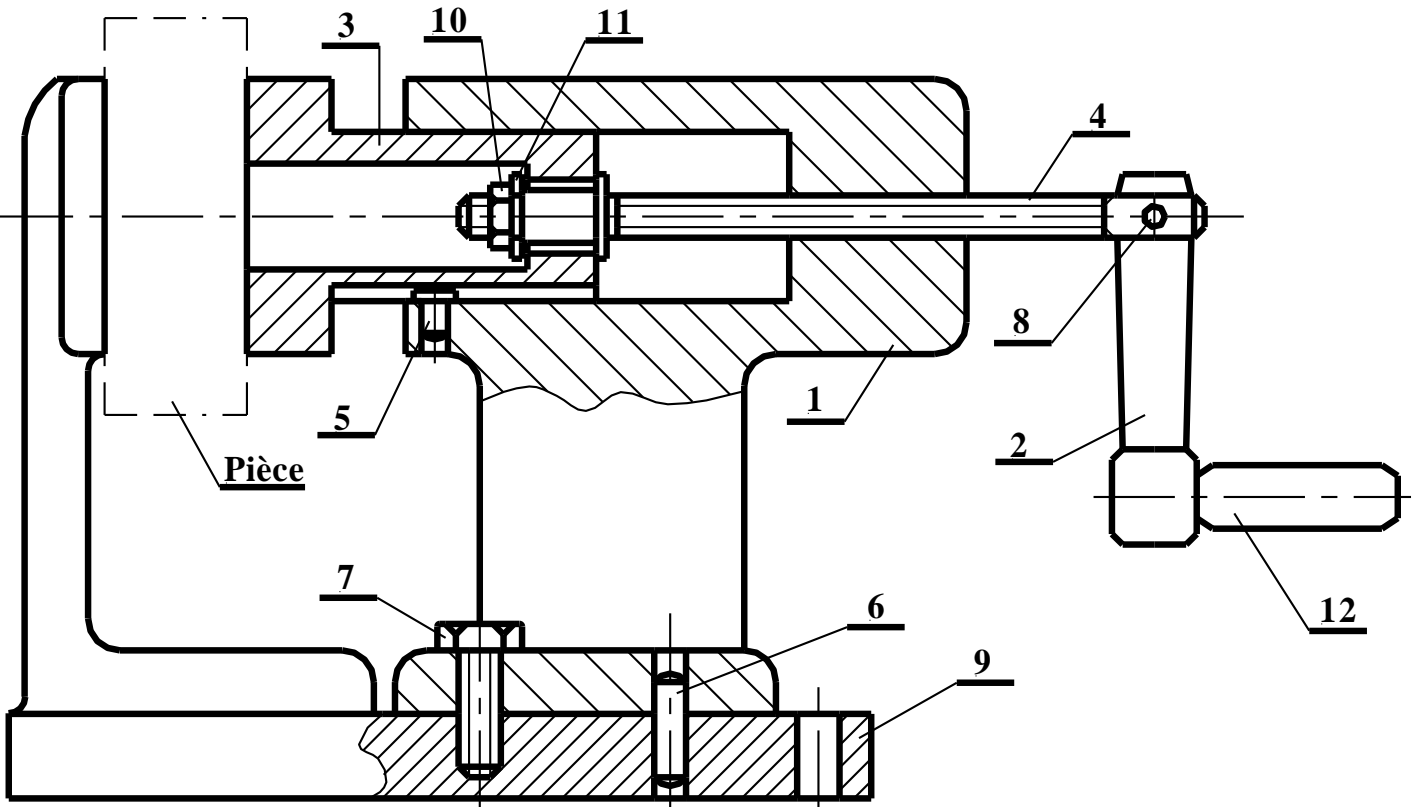
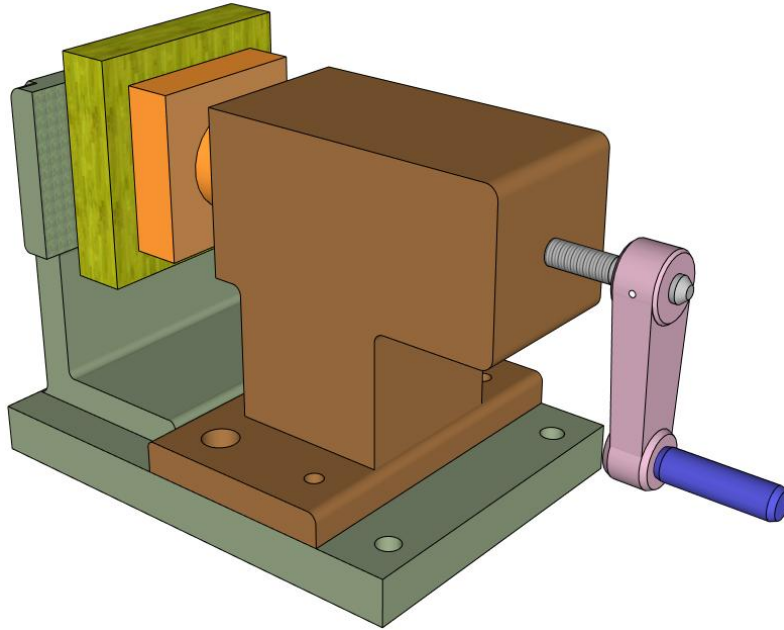
On demande de compléter :

- a) La vue de face en coupe A-A
- b) La vue de droite
- c) La vue de dessus



7	1	Chape		
Rep	Nb	Désignation	Matière	Observation
ECHELLE : 2:1		BRIDE HYDRAULIQUE	Nom : BADRA	
			Date : Le 25-02-2011	
		ETABLISSEMENT : <i>Lycée Lycée Hammam-Lif</i>		Numéro :

Le dessin d'ensemble



5	1	Clavette	10	1	Ecrou			
4	1	Vis	9	1	Mors fixe			
3	1	Mors mobile	8	1	Goupille			
2	1	Bras de manoeuvre	7	1	Vis	12	1	Manche
1	1	Corps	6	1	Pied de centrage	11	1	Rondelle
Rep	Nb	Désignation	Rep	Nb	Désignation	Rep	Nb	Désignation

ECHELLE : 3:4



MINI-ETAU DE SERRAGE

Nom : Badra Sahbi

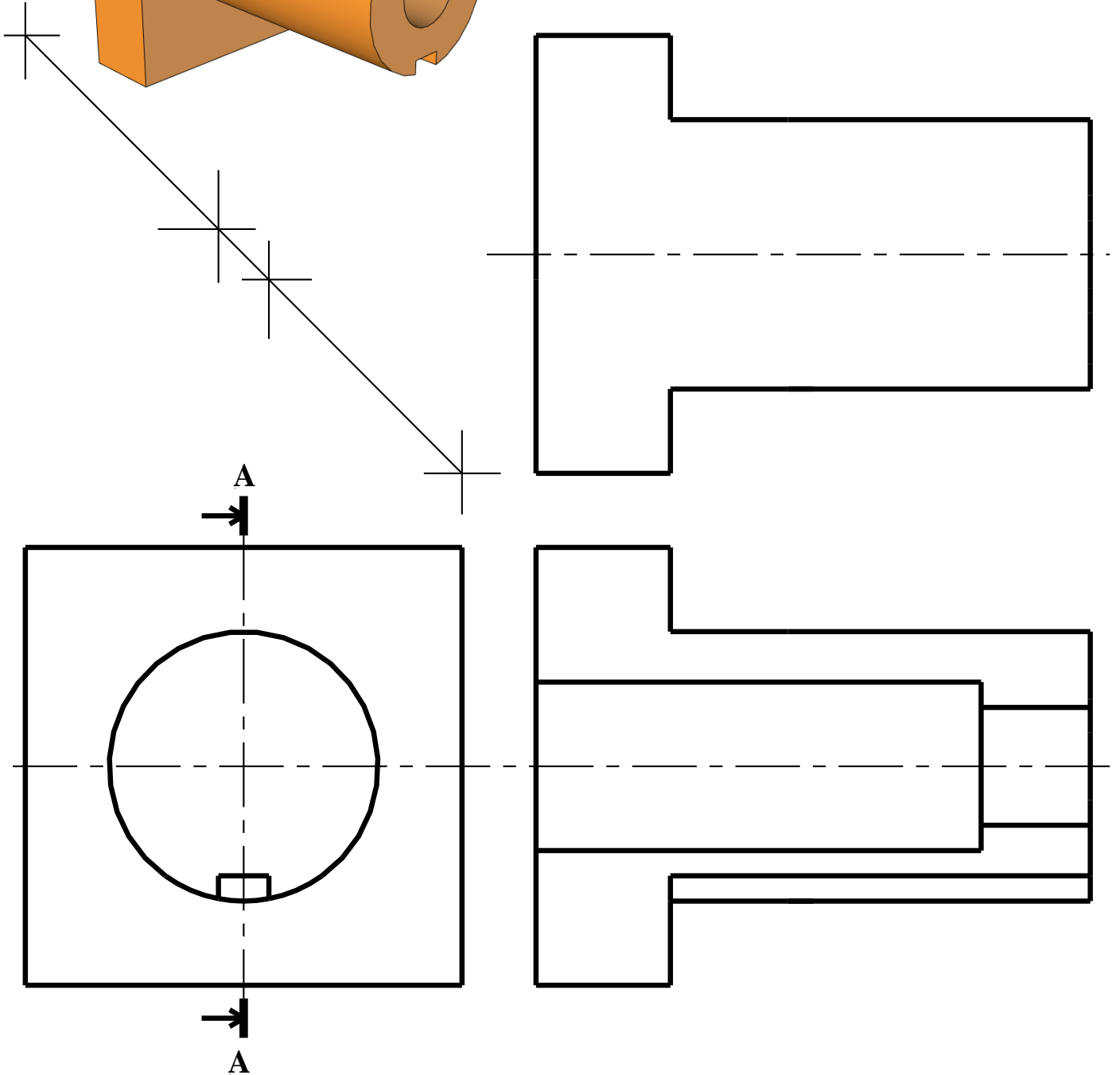
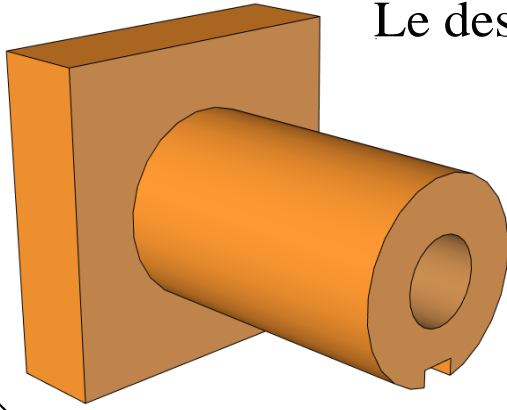
Date : Le 19-02-2011

ETABLISSEMENT : Lycée Hammam-lif

Numéro :

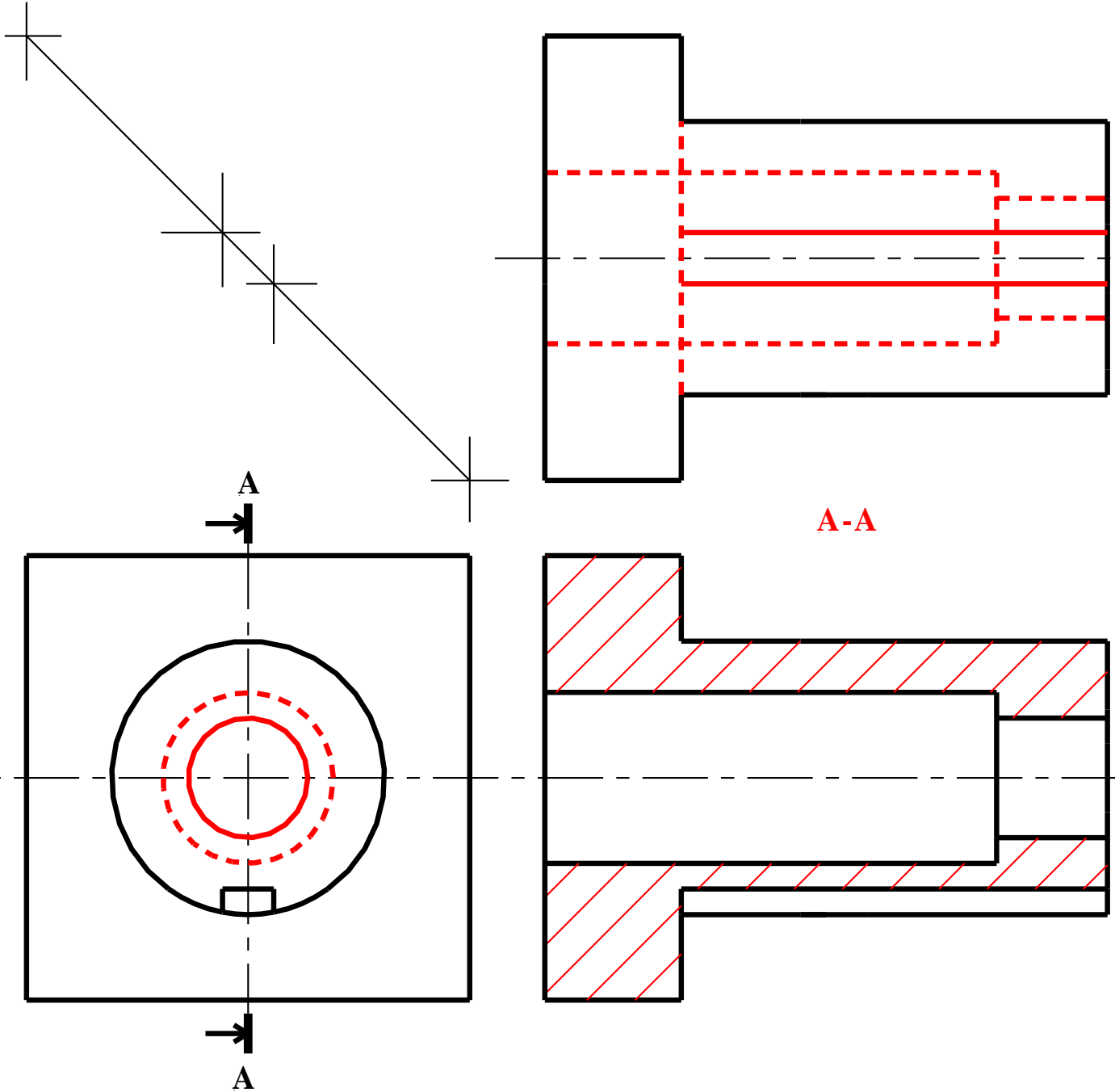
00

Le dessin de définition



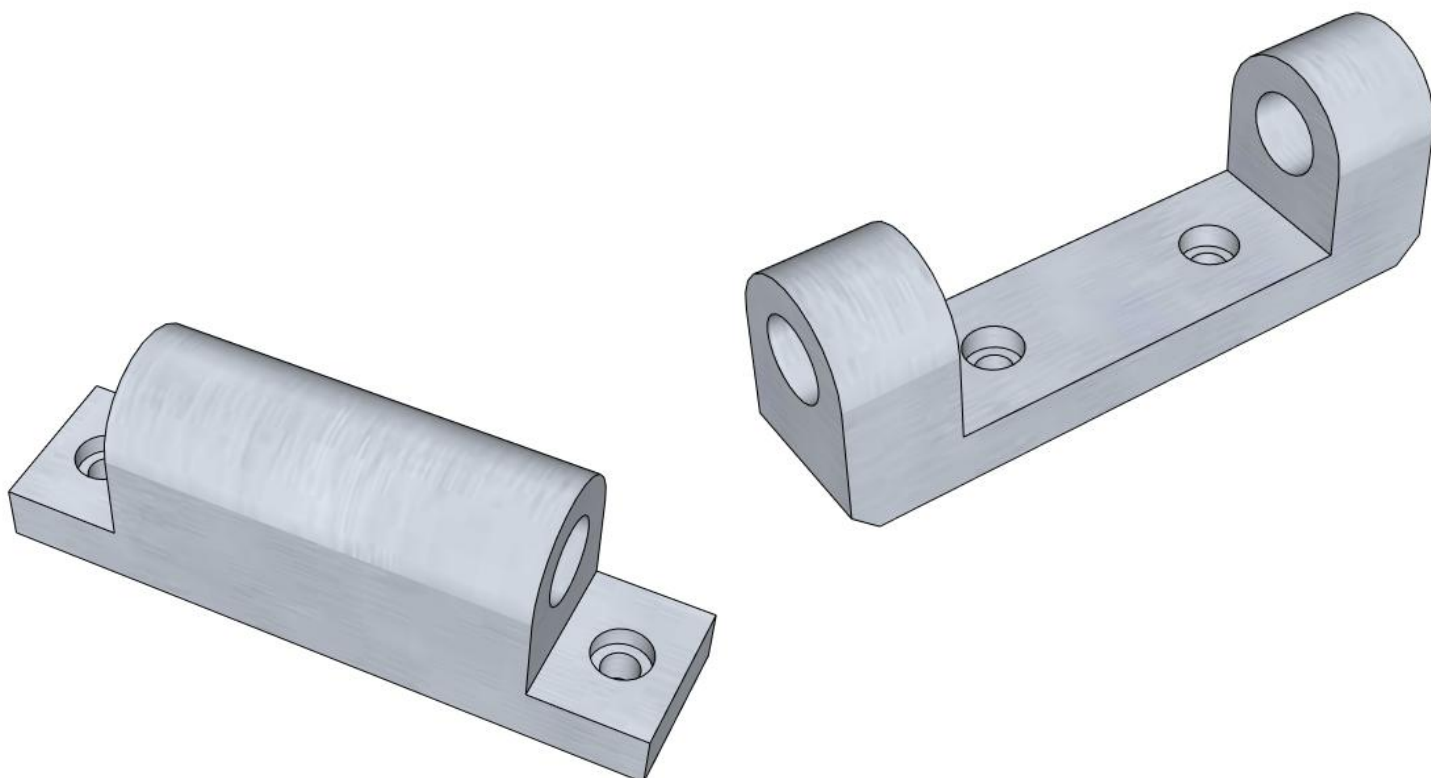
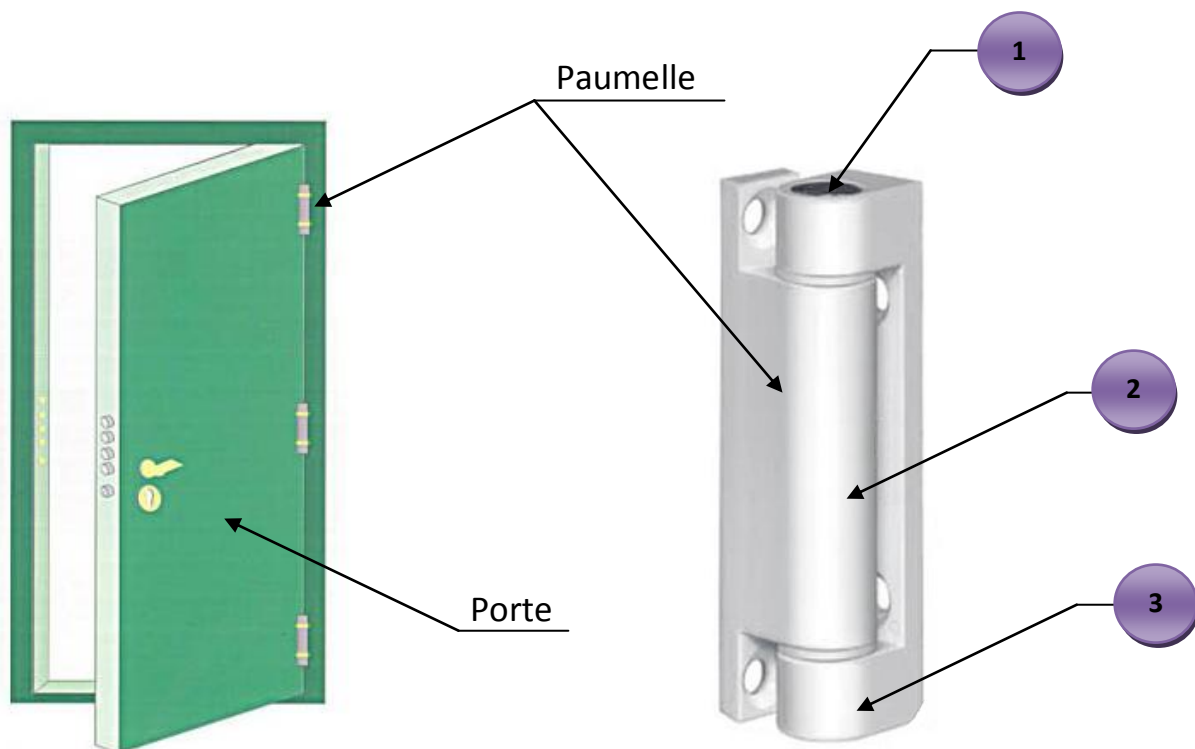
3	1	Mors Mobile		
Rep	Nb	Désignation		
ECHELLE : 3:2		MINI-ETAU DE SERRAGE	Nom : Badra Sahbi	
			Date : Le 19-02-2011	
		ETABLISSEMENT : Lycée Hammam-lif		Numéro :

Le dessin de définition



3	1	Mors Mobile		
Rep	Nb	Désignation		
ECHELLE : 3:2			Nom : Badra Sahbi	
			Date : Le 19-02-2011	
			Numéro : 00	
ETABLISSEMENT : Lycée Hammam-lif				

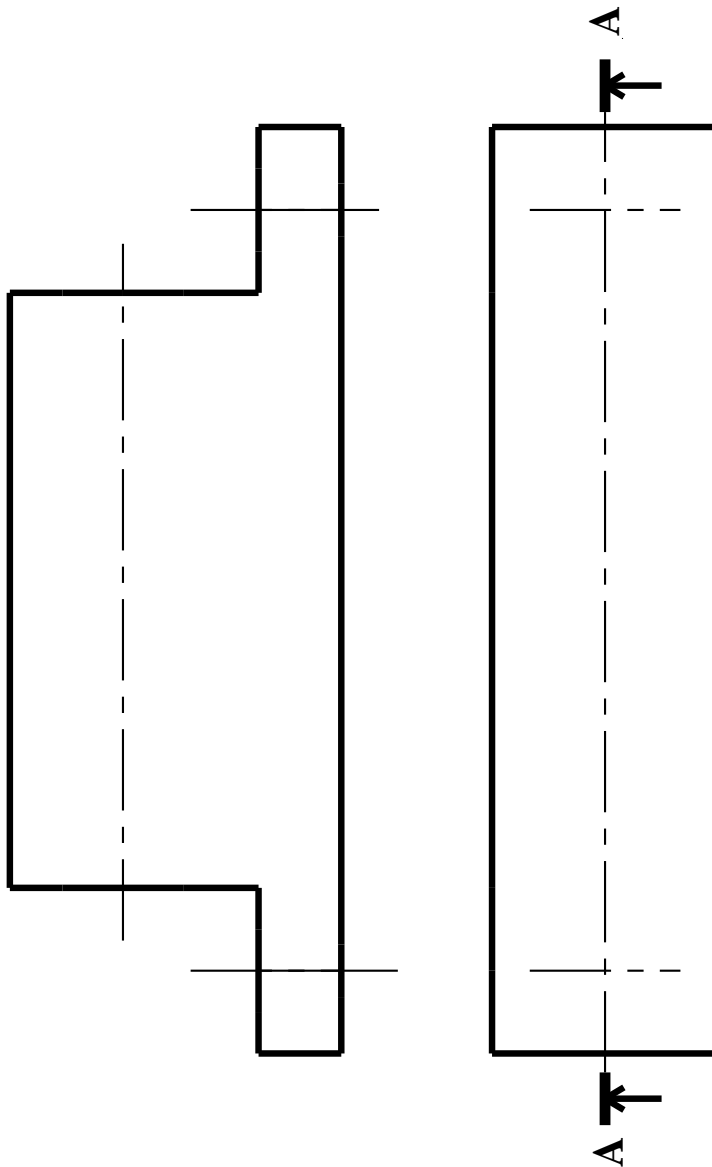
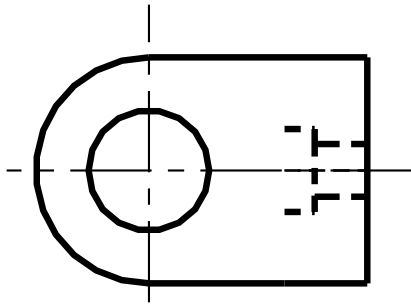
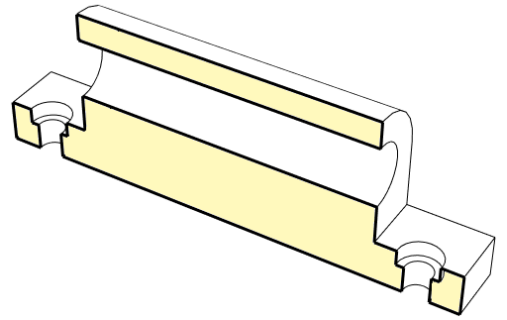
SYSTEME TECHNIQUE : « Paumelle porte »



Travail demandé:

On demande de compléter :

- a) La vue de face en coupe A-A
- b) La vue de gauche
- c) La vue de dessous

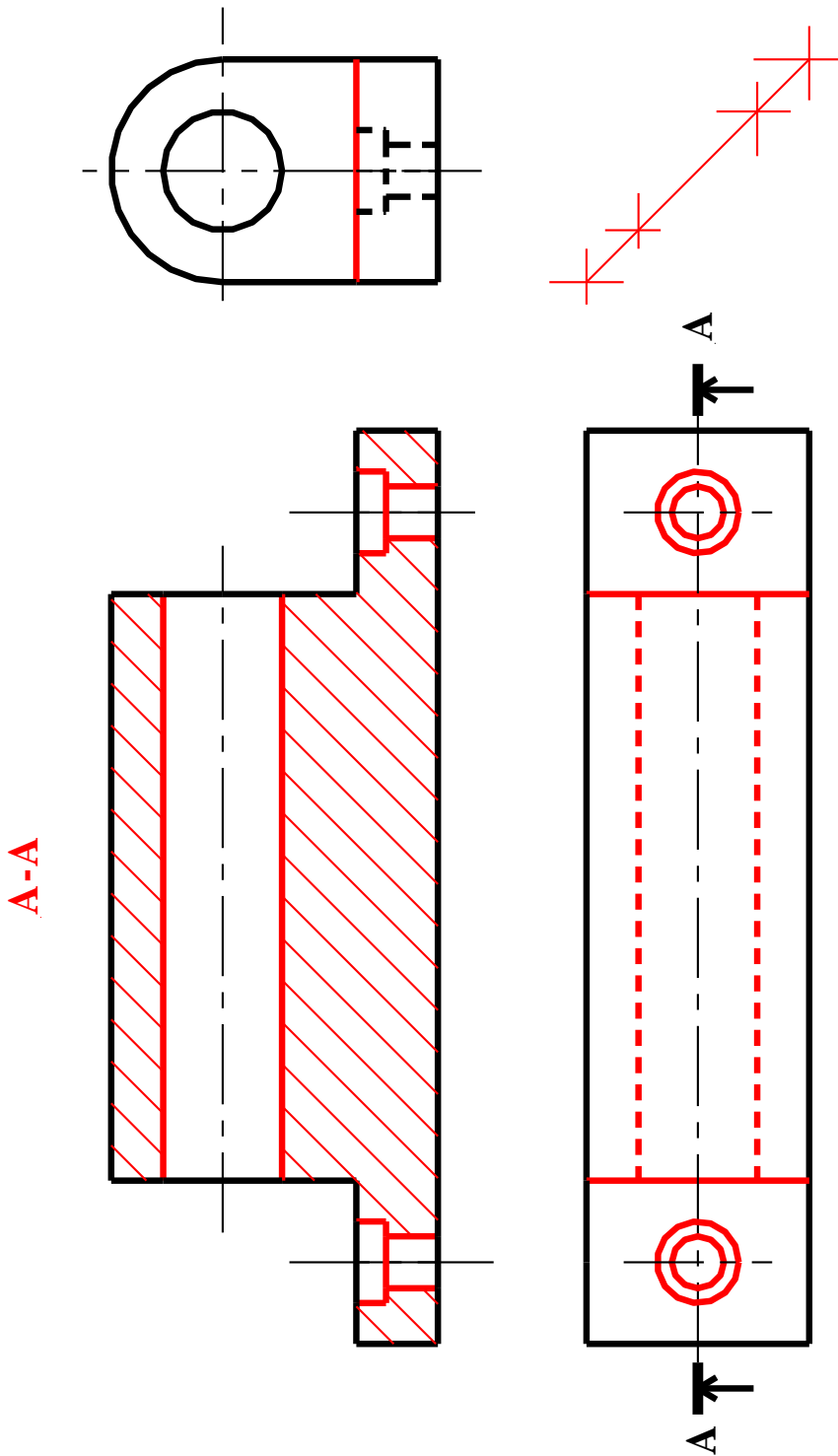


ECHELLE : 1:1	PAUMELLE	Nom : BADRA		
		Date : Le 25-02-2011		
ETABLISSEMENT : Lycée Lycée Hammam-Lif		Numéro :	00	

Travail demandé:

On demande de compléter :

- a) La vue de face en coupe A-A
- b) La vue de gauche
- c) La vue de dessous

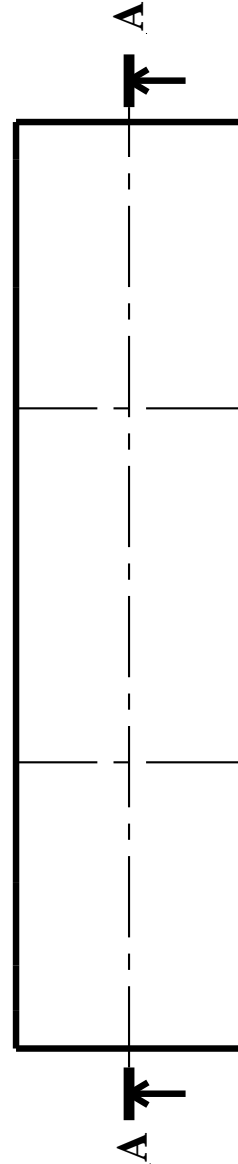
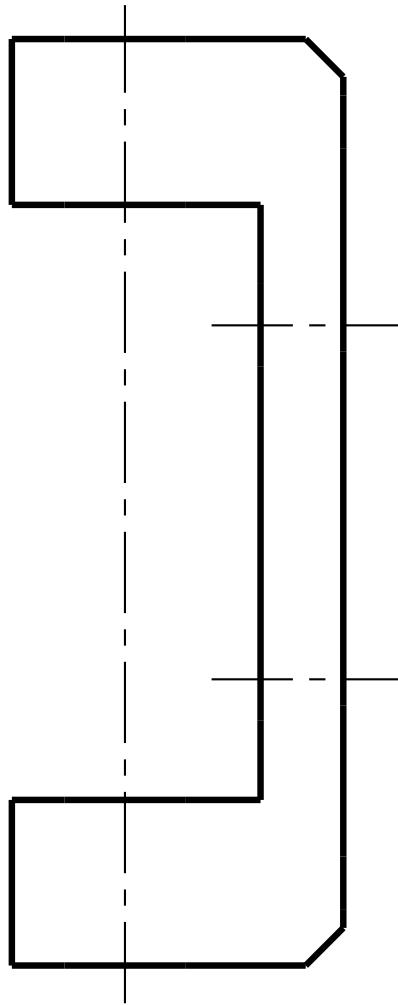
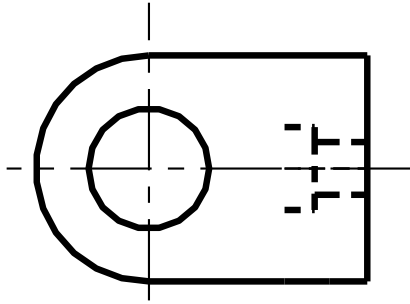
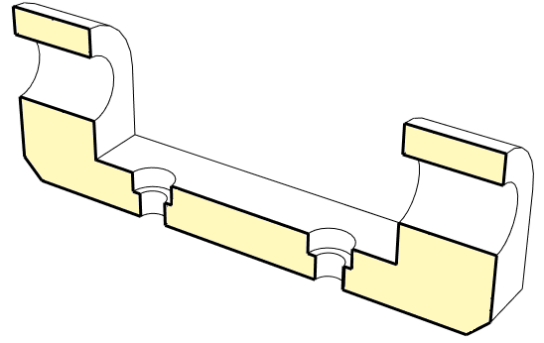


ECHELLE : 1:1	PAUMELLE	Nom : BADRA	
		Date : Le 25-02-2011	
ETABLISSEMENT : Lycée Lycée Hammam-Lif		Numéro :	00

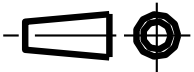
Travail demandé:

On demande de compléter :

- a) La vue de face en coupe A-A
- b) La vue de gauche
- c) La vue de dessous



ECHELLE : 1:1



PAUMELLE

Nom : BADRA

Date : Le 25-02-2011

ETABLISSEMENT : Lycée Lycée Hammam-Lif

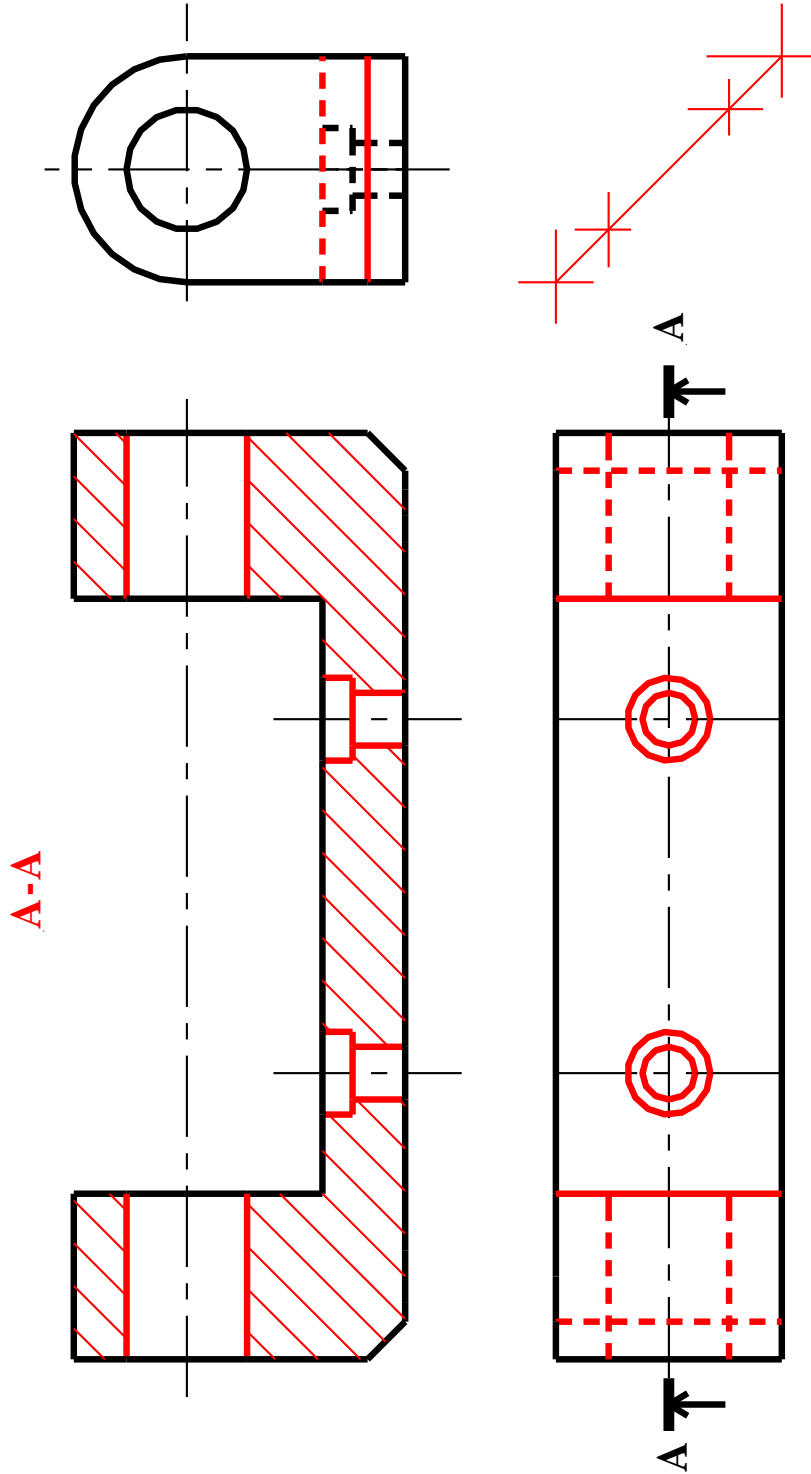
Numéro :

00

Travail demandé:

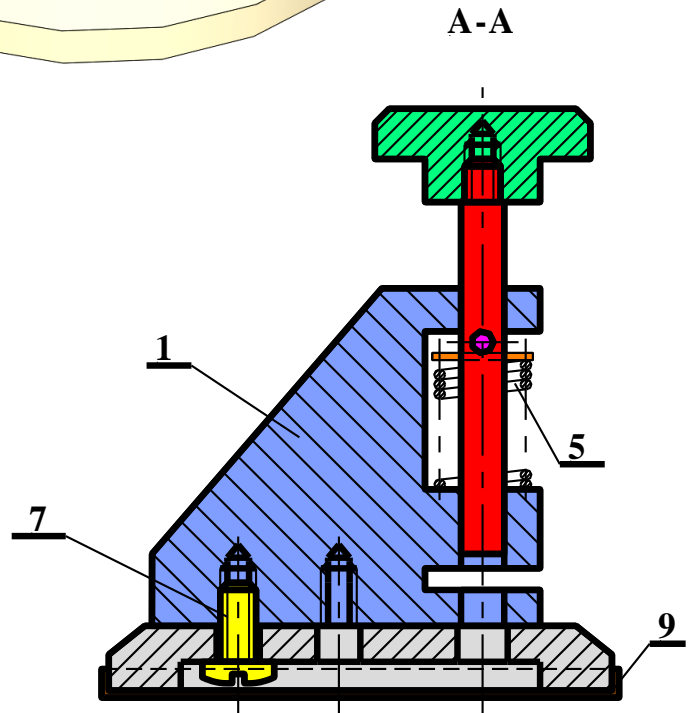
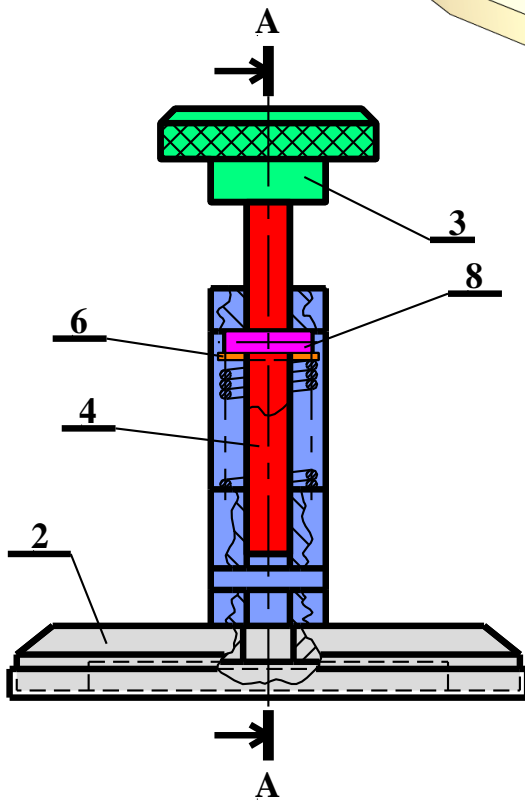
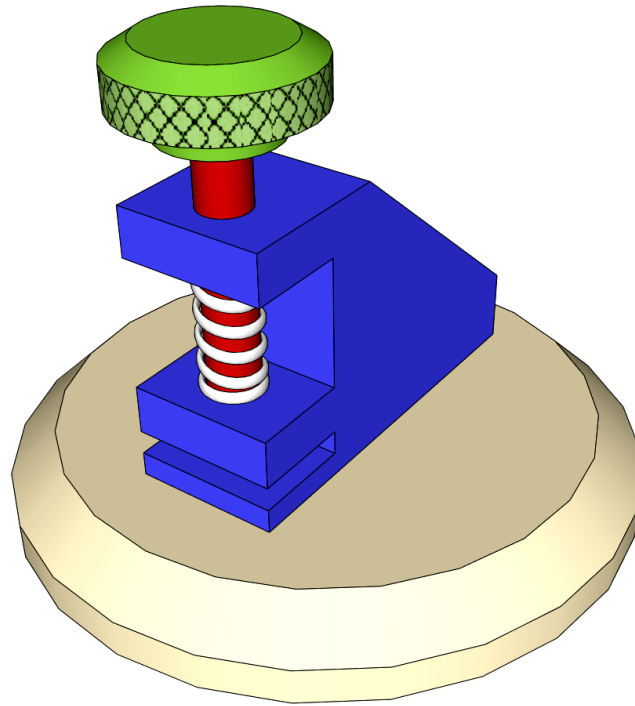
On demande de compléter :

- a) La vue de face en coupe A-A
- b) La vue de gauche
- c) La vue de dessous



ECHELLE : 1:1	PAUMELLE	Nom : BADRA	
		Date : Le 25-02-2011	
ETABLISSEMENT : Lycée Lycée Hammam-Lif		Numéro :	00

Le dessin d'ensemble



5	1	Ressort	Acier						
4	1	Poinçon	Acier		9	1	Couvercle	Acier	
3	1	Bouton	Acier		8	1	Goupille	Acier	
2	1	Semelle	Acier		7	2	Vis	Acier	
1	1	Corps	Acier		6	1	Rondelle	Acier	
Rep	Nb	Désignation	Matière	Référence	Rep	Nb	Désignation	Matière	Référence

ECHELLE : 1:1



PERFORATEUR A PAPIER

Nom : Badra Sahbi

Date : Le 17-02-2011

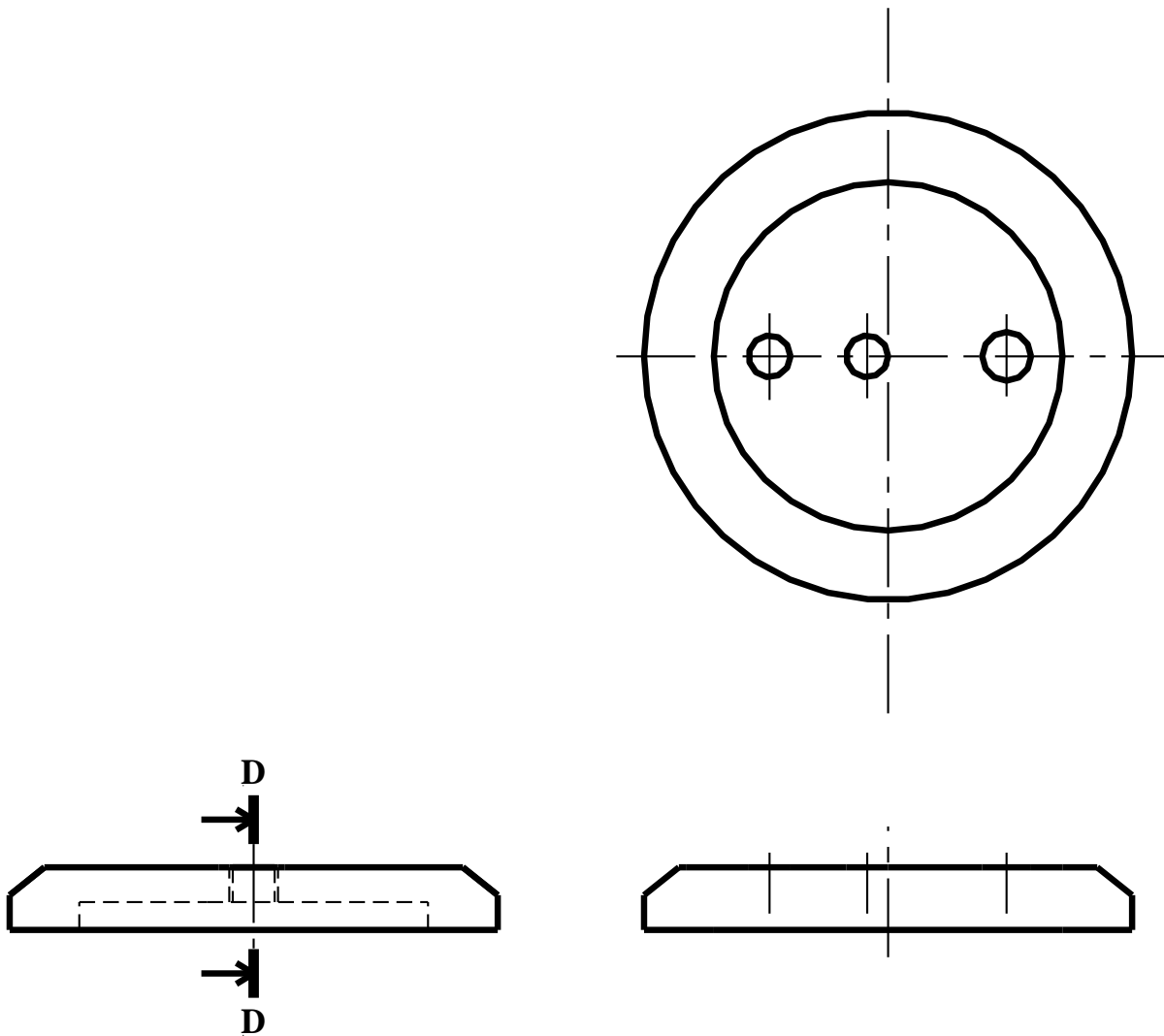
ETABLISSEMENT : Lycée Hammam-lif


Numéro :

00

On demande de :

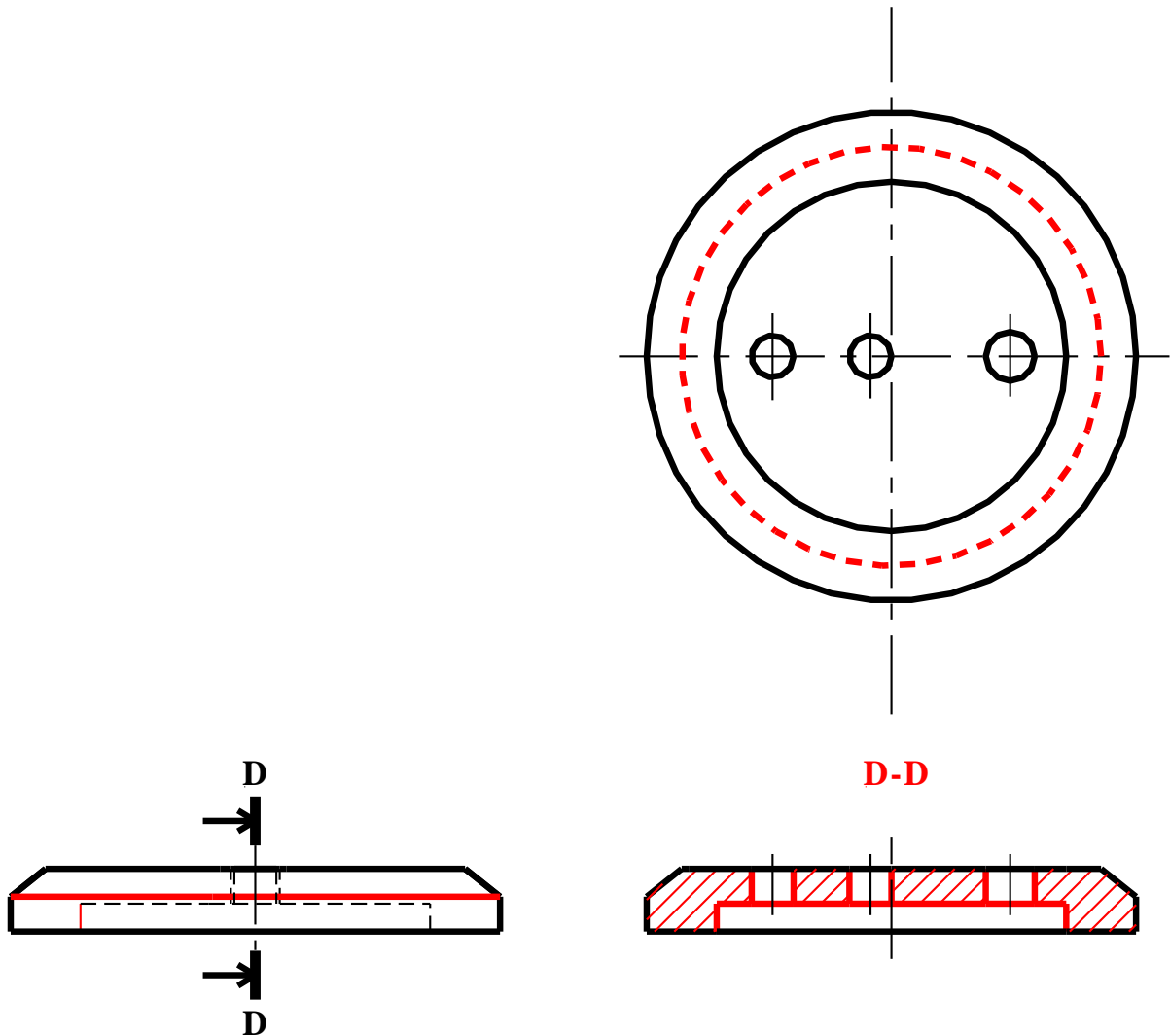
- 1- Compléter la vue de face en coupe D-D de la semelle (2).
- 2- Compléter la vue de droite de la semelle (2).
- 3- Compléter la vue de dessous de la semelle (2).




2	1	Semelle	Acier	
Rep	Nb	Désignation	Matière	Référence
ECHELLE : 1:1			PERFORATEUR A PAPIER	Nom : Badra Sahbi
				Date : Le 17-02-2011
ETABLISSEMENT : Lycée Hammam-lif			Numéro :	00

"CORRECTION"

Le dessin de définition



2	1	Semelle	Acier	
Rep	Nb	Désignation	Matière	Référence
ECHELLE : 1:1			PERFORATEUR A PAPIER	Nom : Badra Sahbi
				Date : Le 17-02-2011
ETABLISSEMENT : Lycée Hammam-lif			Numéro :	00